

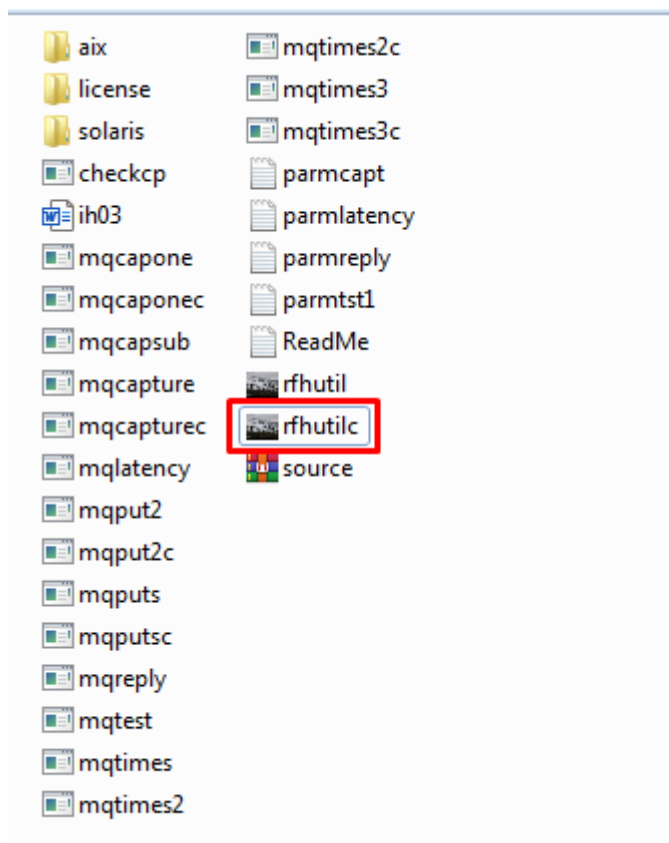
Descargar: [rfhutil](#)

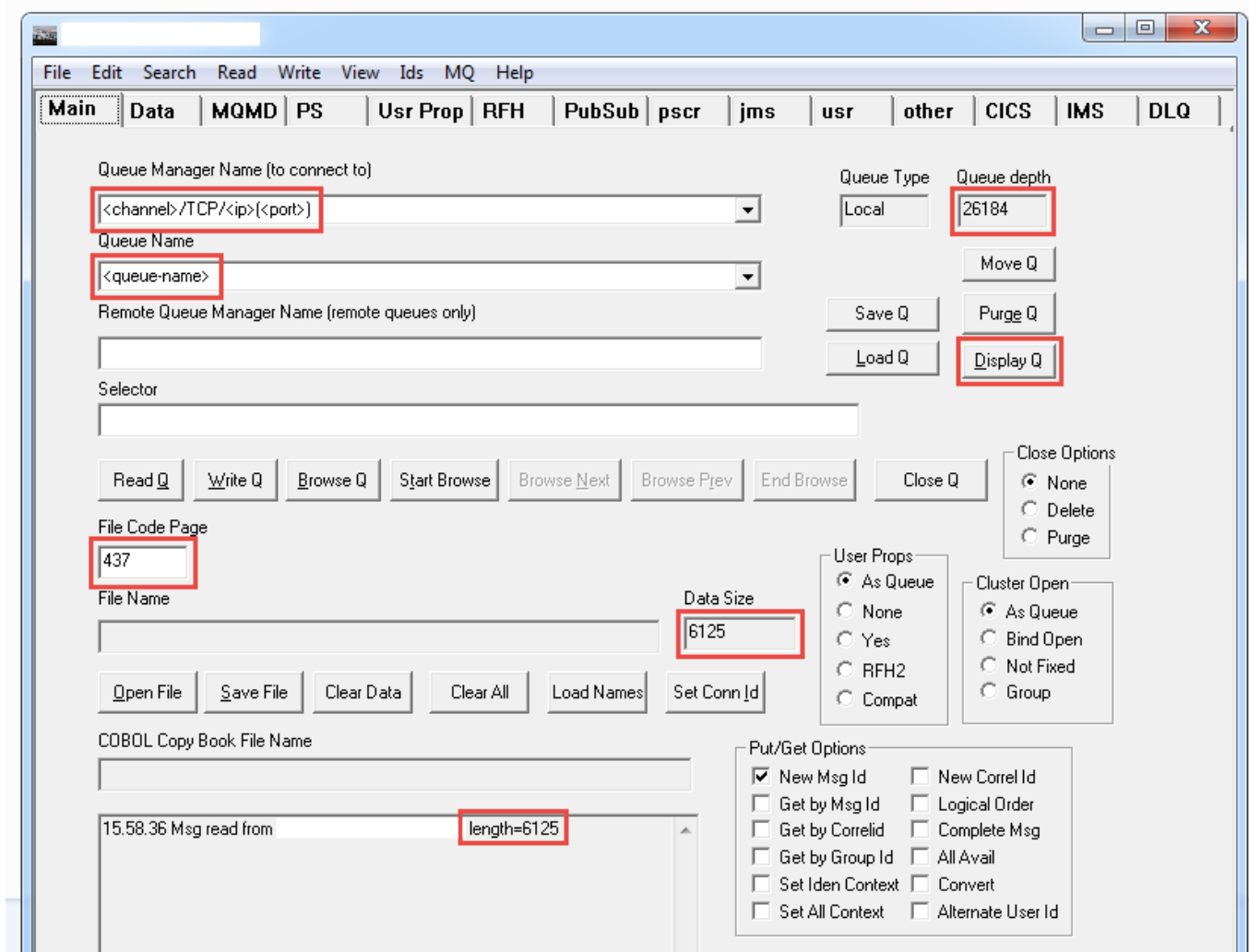
Documentación IBM: <https://github.com/ibm-messaging/mq-rfhutil>

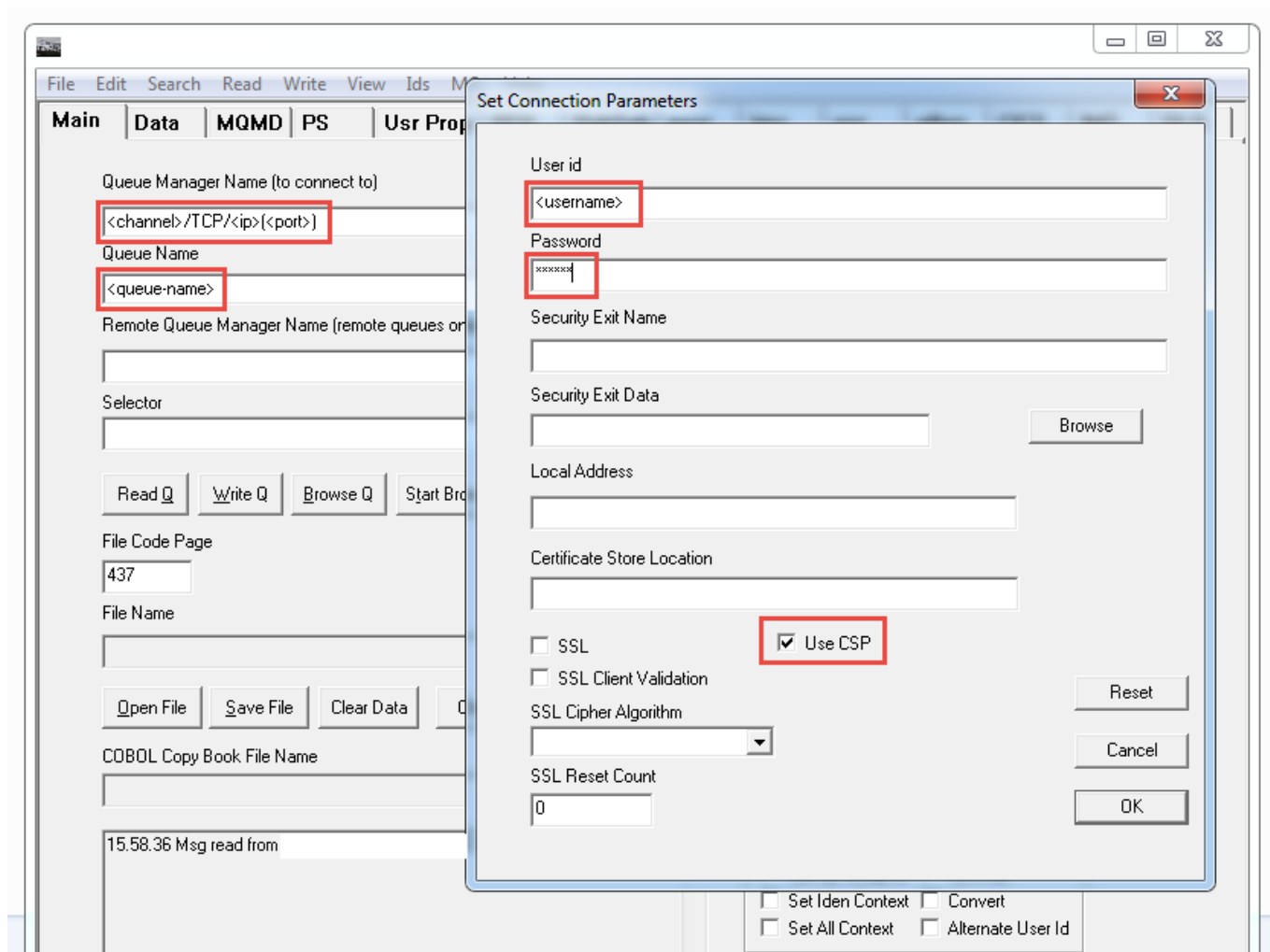
Datos de conexión

- <channel>/TCP/<ip>(<port>)
- <queue-name>
- <username>
- <password>
- <user csp>

Nota: Use CSP: Activar para conexión segura







Julio Pari (IT Architect IBM)



Si te ha interesado este artículo y deseas un apoyo o asesoría en algún requerimiento, envíame un mensaje a: (info@juliopari.com) o sino a través de LinkedIn: <https://www.linkedin.com/in/juliopari/>