

DataStage es una herramienta ETL que permite crear y mantener fácil y rápidamente almacenes de datos procedentes de sistemas de Aplicaciones Empresariales incluyendo SAP, Siebel, Oracle y PeopleSoft CRM y de otros sistemas relacionados al negocio.

Datastage soporta la extracción, integración y transformación de altos volúmenes de datos desde estructuras simples hasta muy complejas. Entre funciones de DataStage, la más destacada es el diseño de tareas que extraen, integran, agregan, cargan y transforman los datos para el Data Warehouse o Data Mart. Las tareas son compiladas para crear ejecutables que son calendarizados por el Director y ejecutadas por el Servidor.

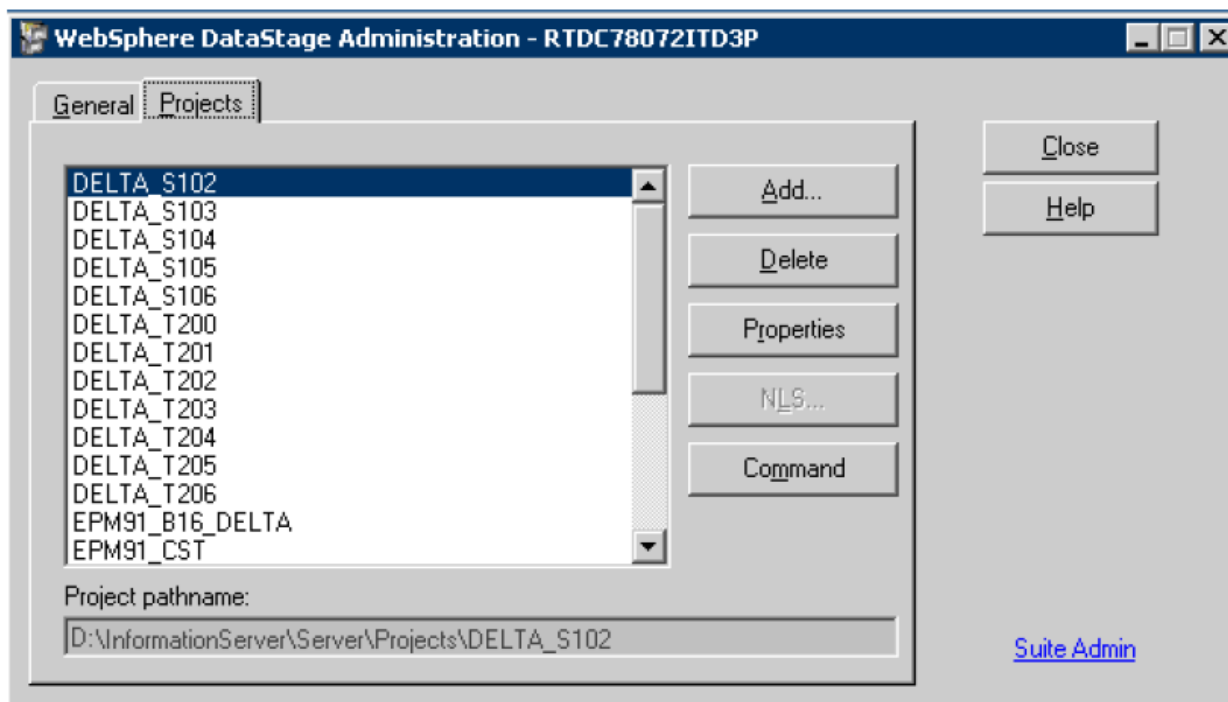
Historia Datastage

Antes el producto se llamaba Ardent DataStage, luego adquirido por Ascential y en 2005 lo compró IBM. Desde entonces su nombre oficial es IBM WebSphere Datastage.

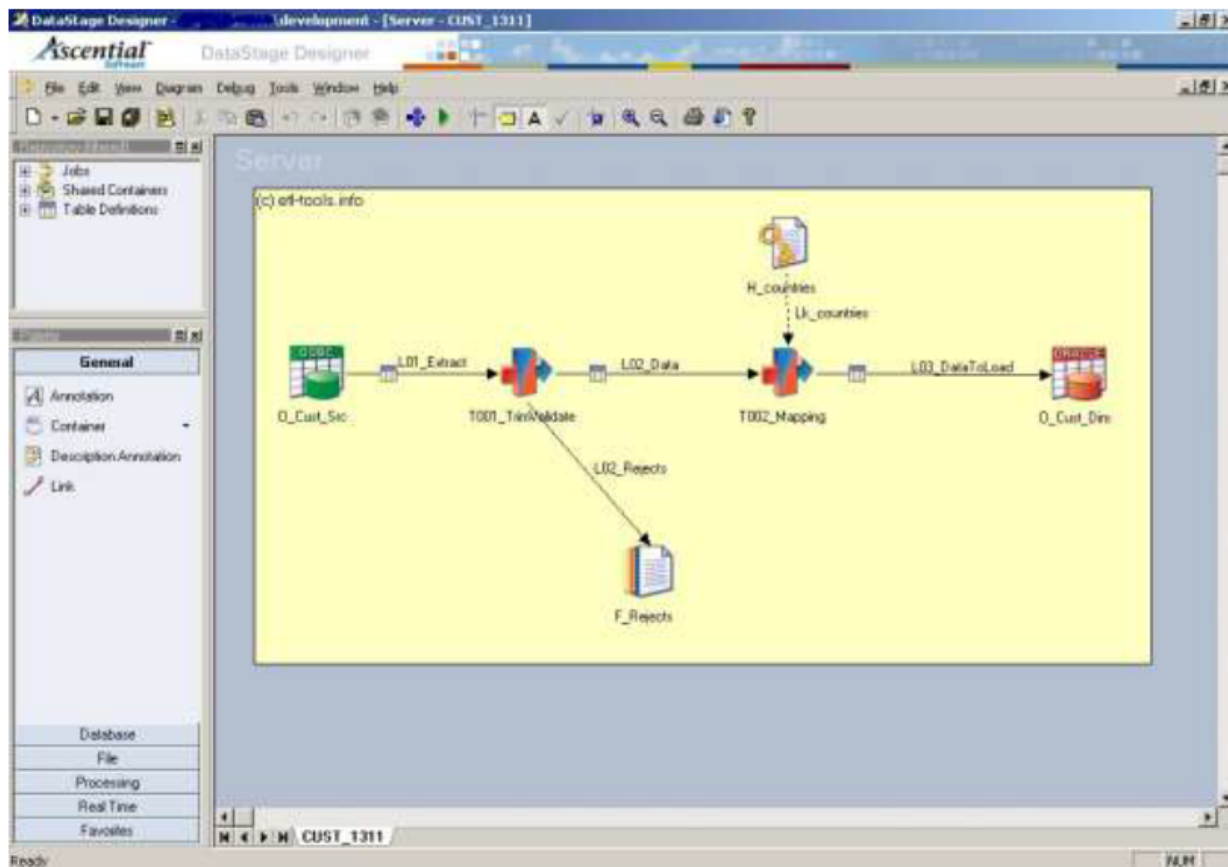
Componentes de DataStage

Hay cuatro componentes principales de la herramienta Datastage:

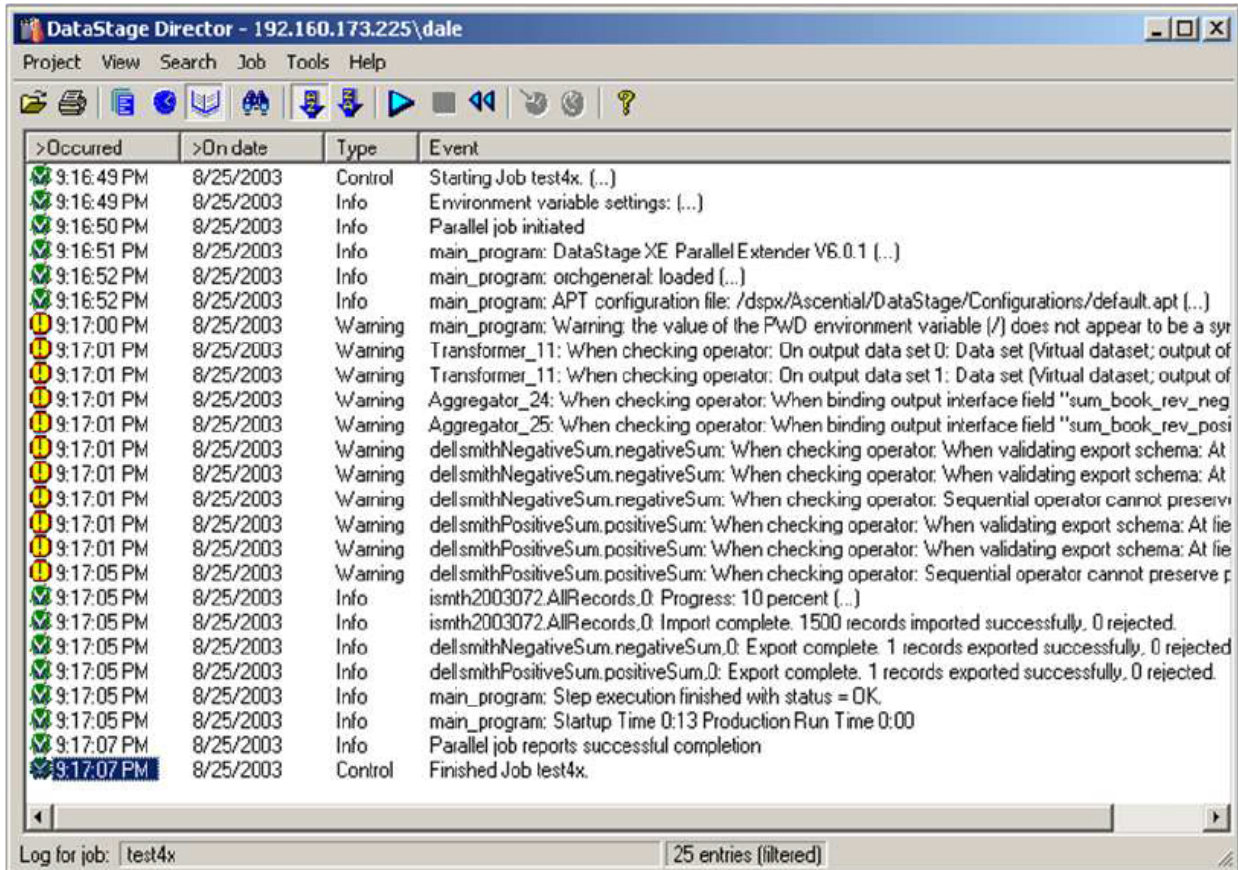
1. .Administrator - Interfaz de usuario usada para configurar proyectos de Datastage y usuarios. Gestiona administración de proyectos de DataStage en ambientes de desarrollo y producción.



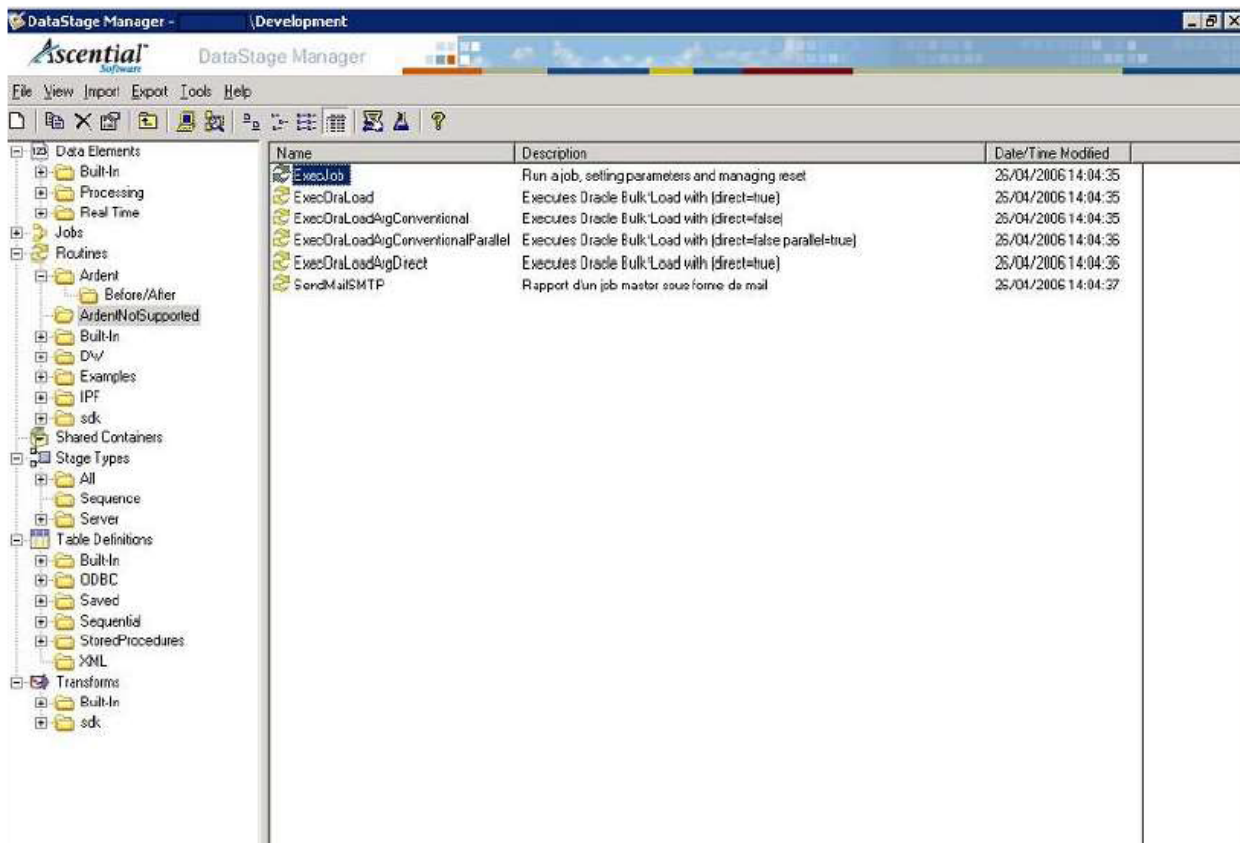
2. Designer - usada para crear, diseñar y compilar tareas Datastage (también permite testear y ejecutar). Mayormente usado por los desarrolladores.



3. Director – para validar, calendarizar, testear, ejecutar y monitorizar jobs DataStage. Usado por los operadores y los testers.

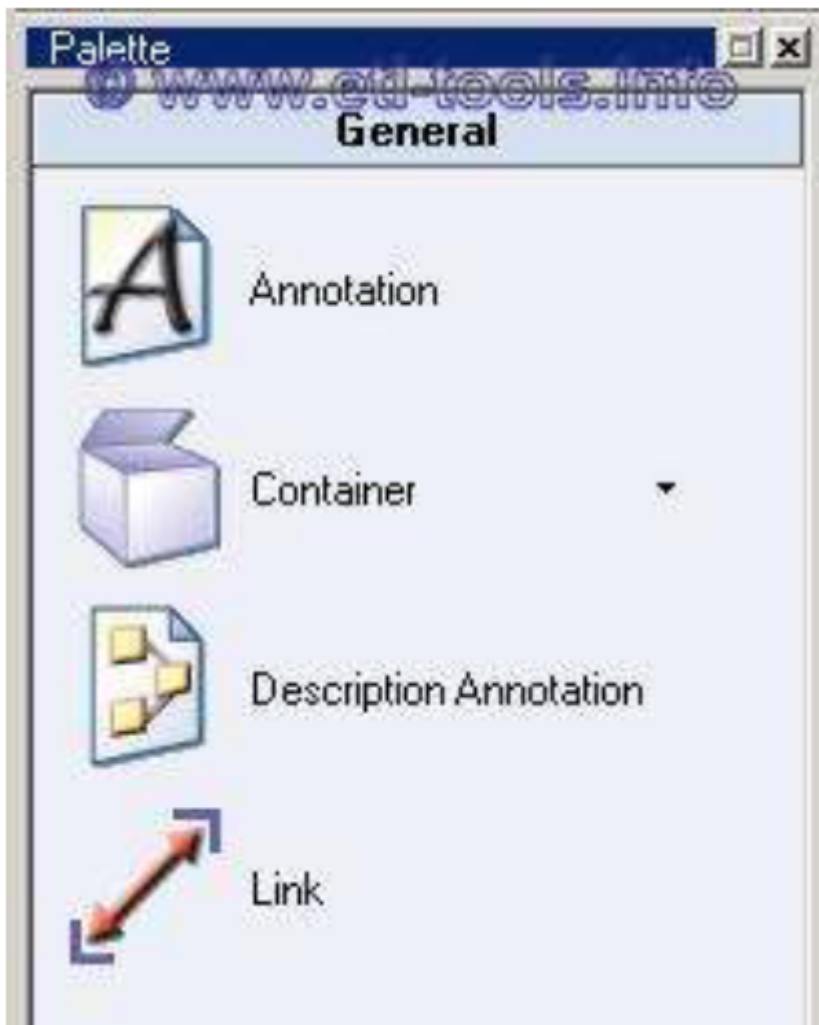


4. Manager – interfaz de usuario usada para visualizar y editar el contenido del repositorio.

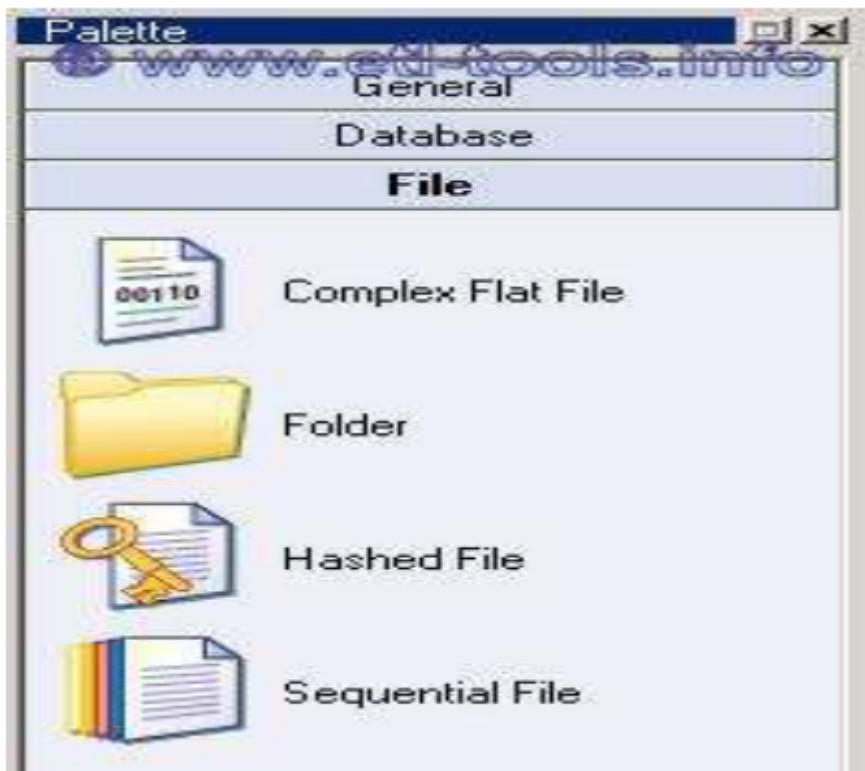


Diseño de las tareas - Datastage palette

1. Datastage Server Palette - Los stages generales



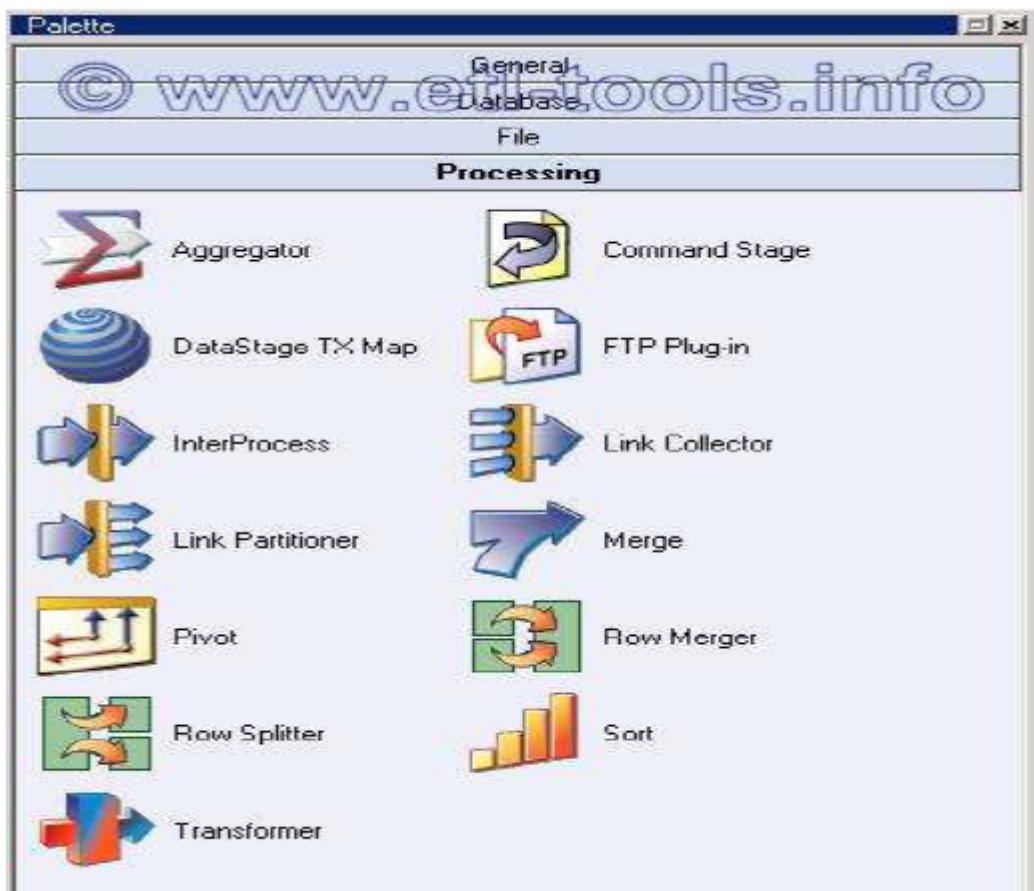
2. Datastage Server Palette - Los stages de fichero



3. Datastage Server Palette - Los Stages de Base de Datos



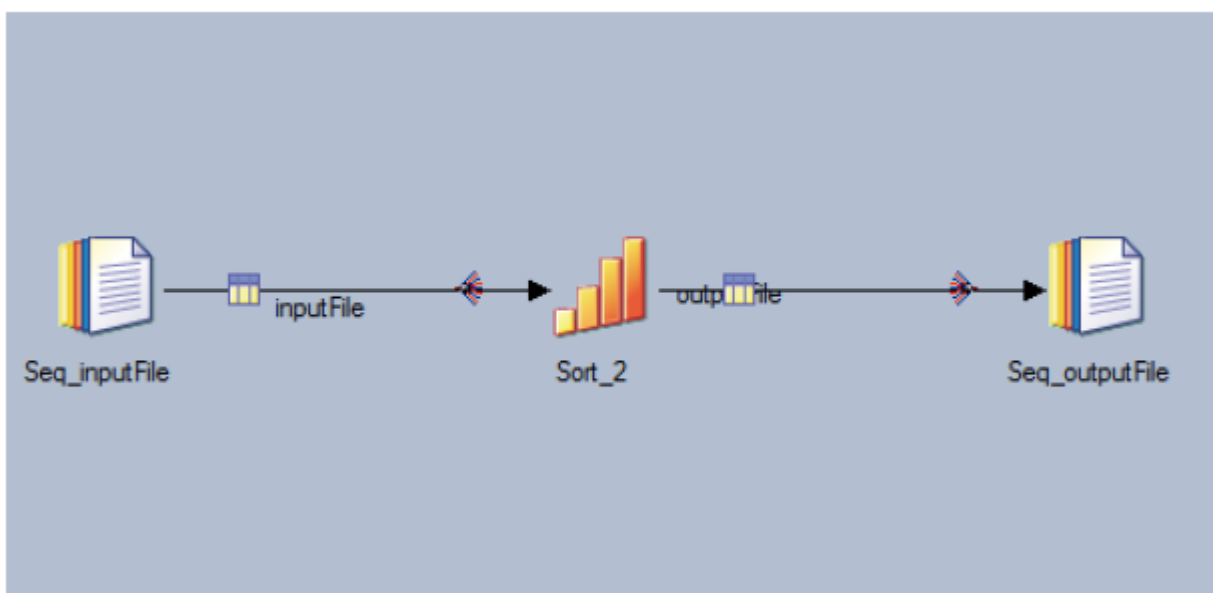
4. Datastage Server Palette - Los Stages de Transformar y Filtrar



5. Datastage Server Palette - Elementos de Secuencias



6. Ejemplo de Job que carga datos de un archivo de texto, a otro archivo de texto



Fuente: http://etl-tools.info/es/datastage/curso_datastage.htm

ArquitecturaIBM Consulting

