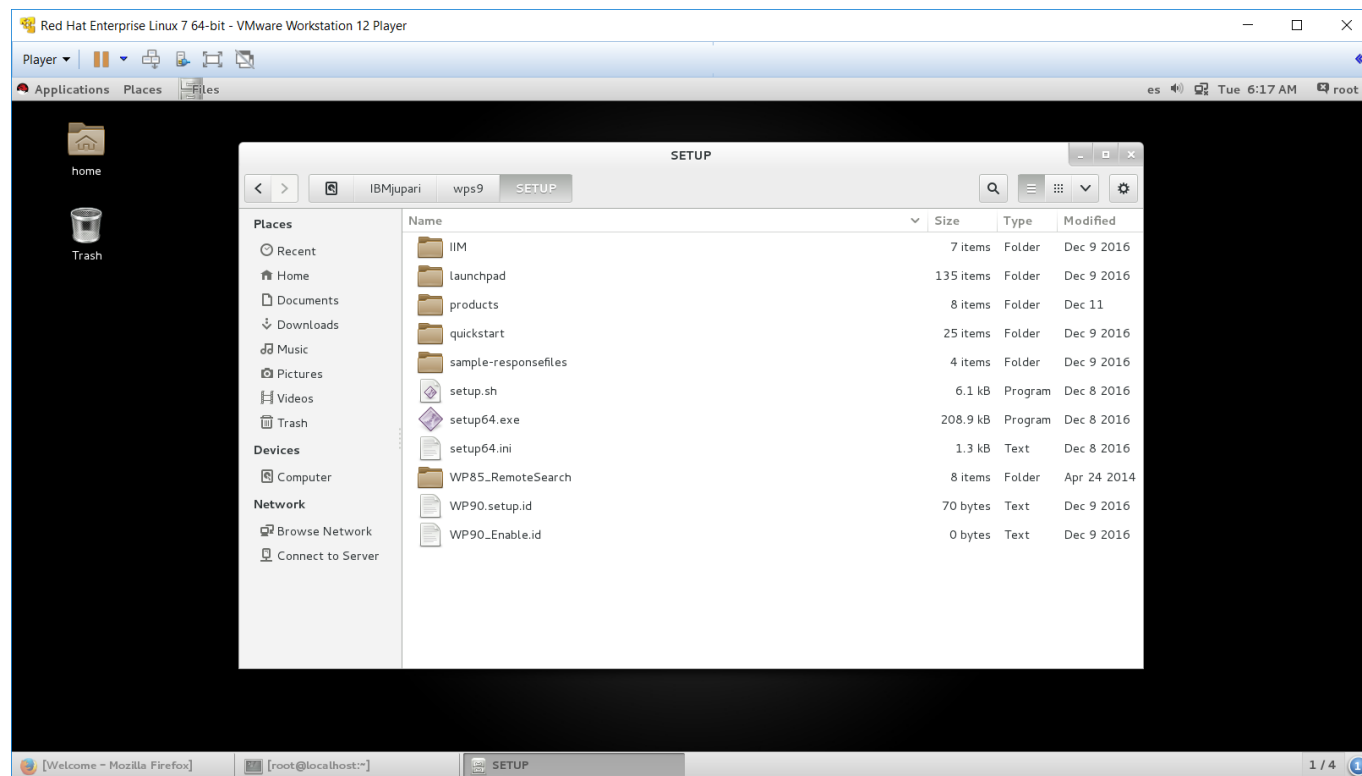
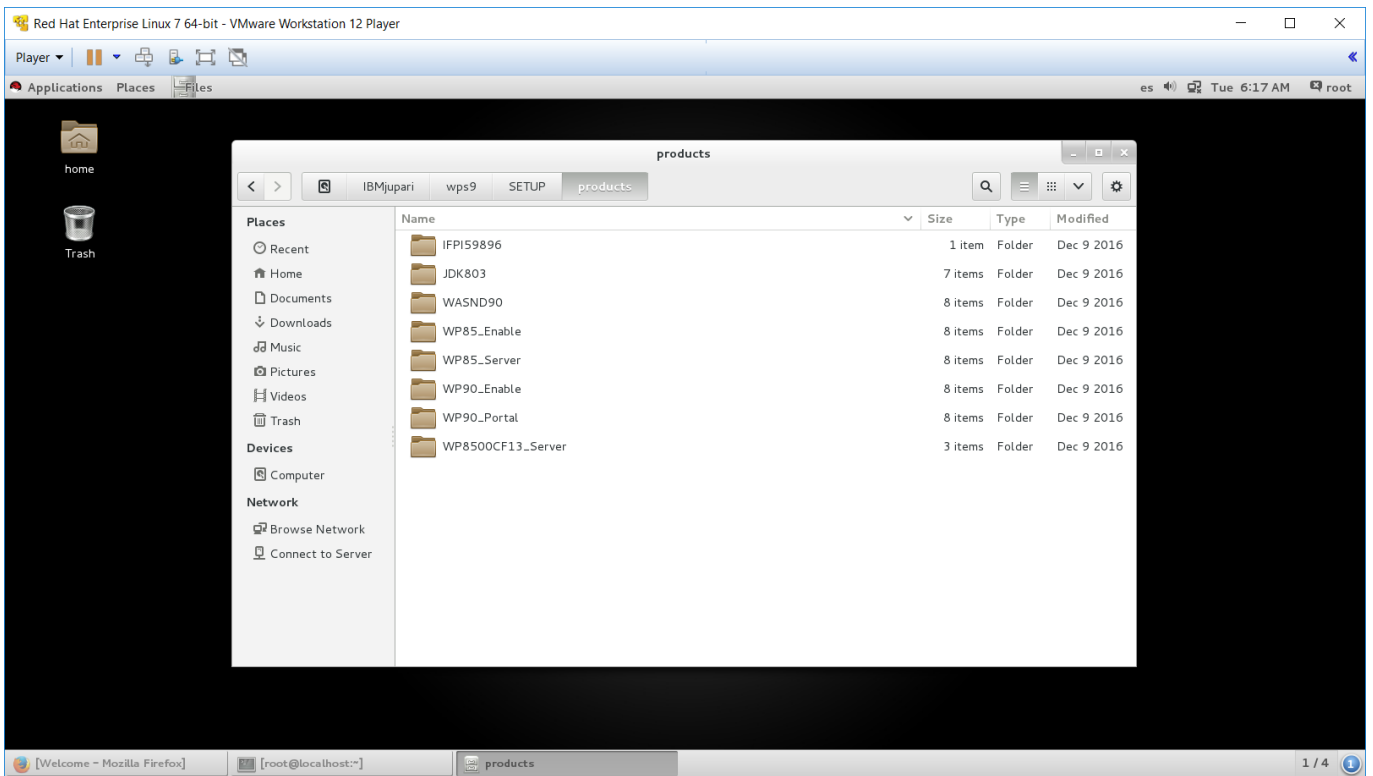


En este artículo vamos a mostrar algunas pantallas de la instalación de **IBM WebSphere Portal Server 9**, **IBM WebSphere Application Server 9**, **IBM Web Content Manager 9** en un sistema operativo **Red Hat Enterprise Linux 7 64 bits**.

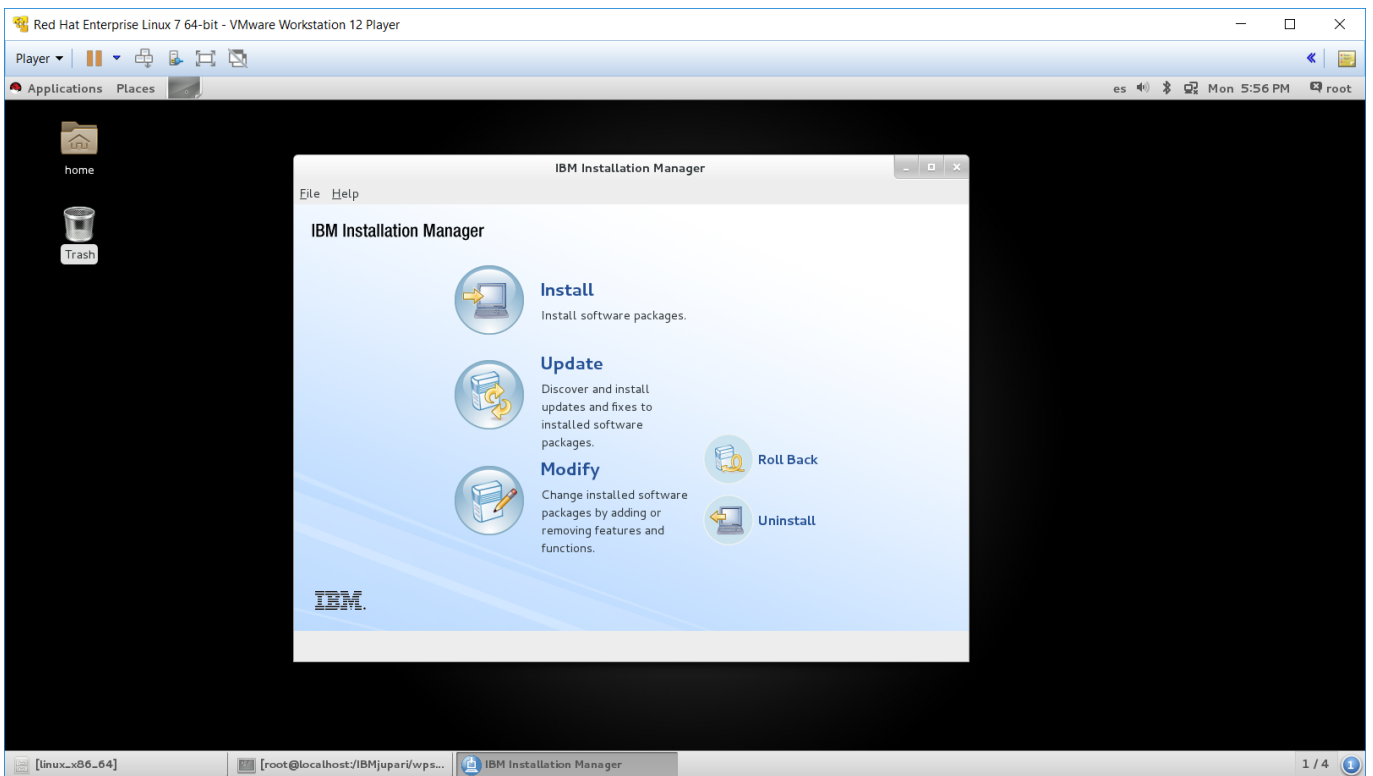
1. Descomprimir los 4 .zip en una sola carpeta SETUP



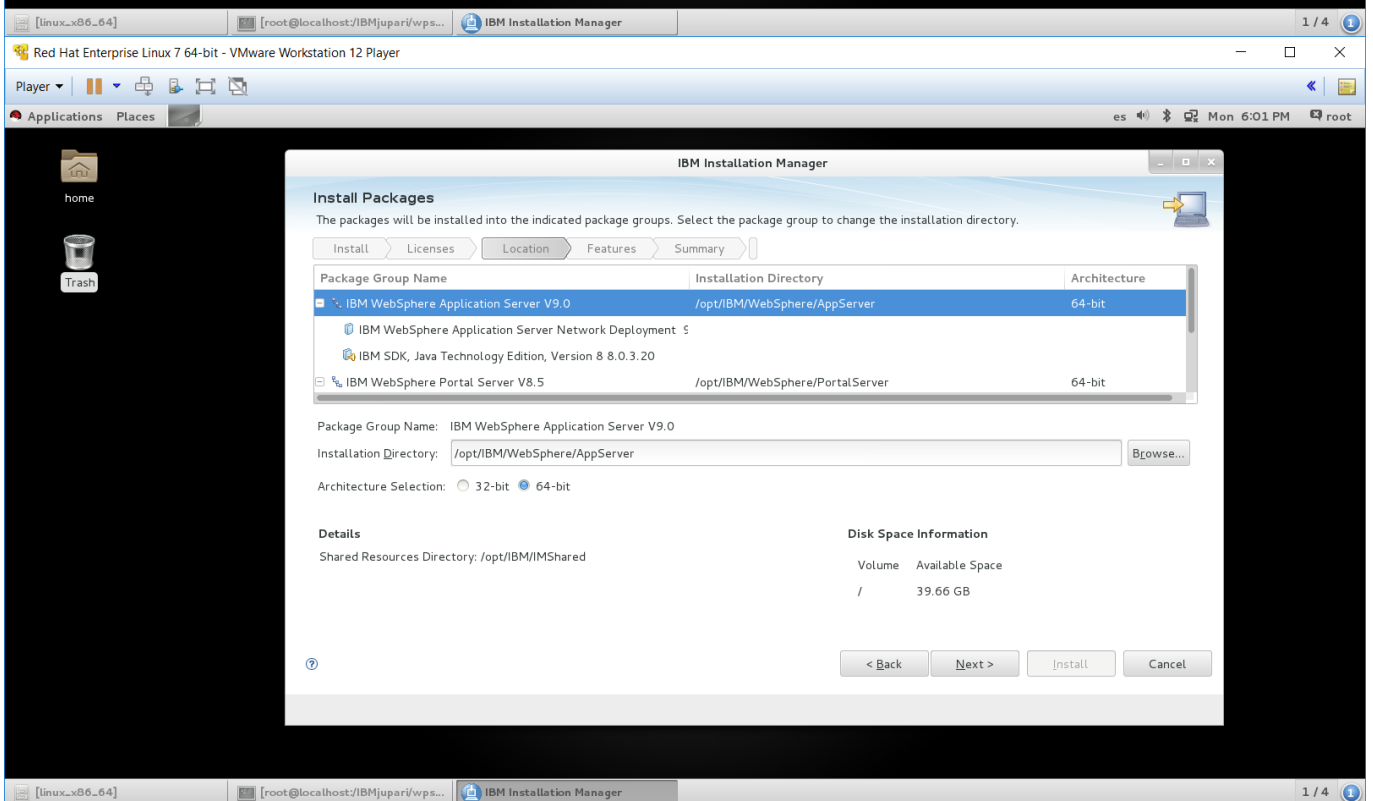
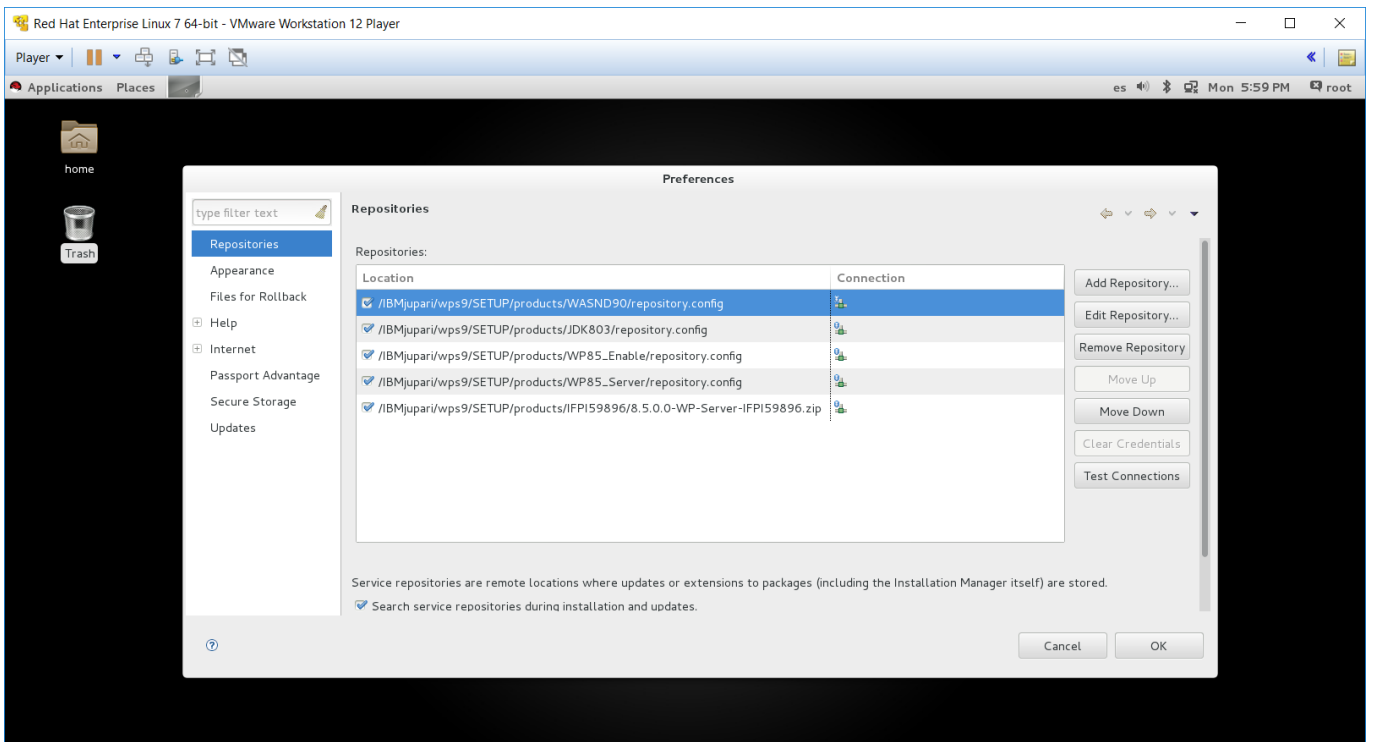
2. En la carpeta /products se observa todos los productos a instalar



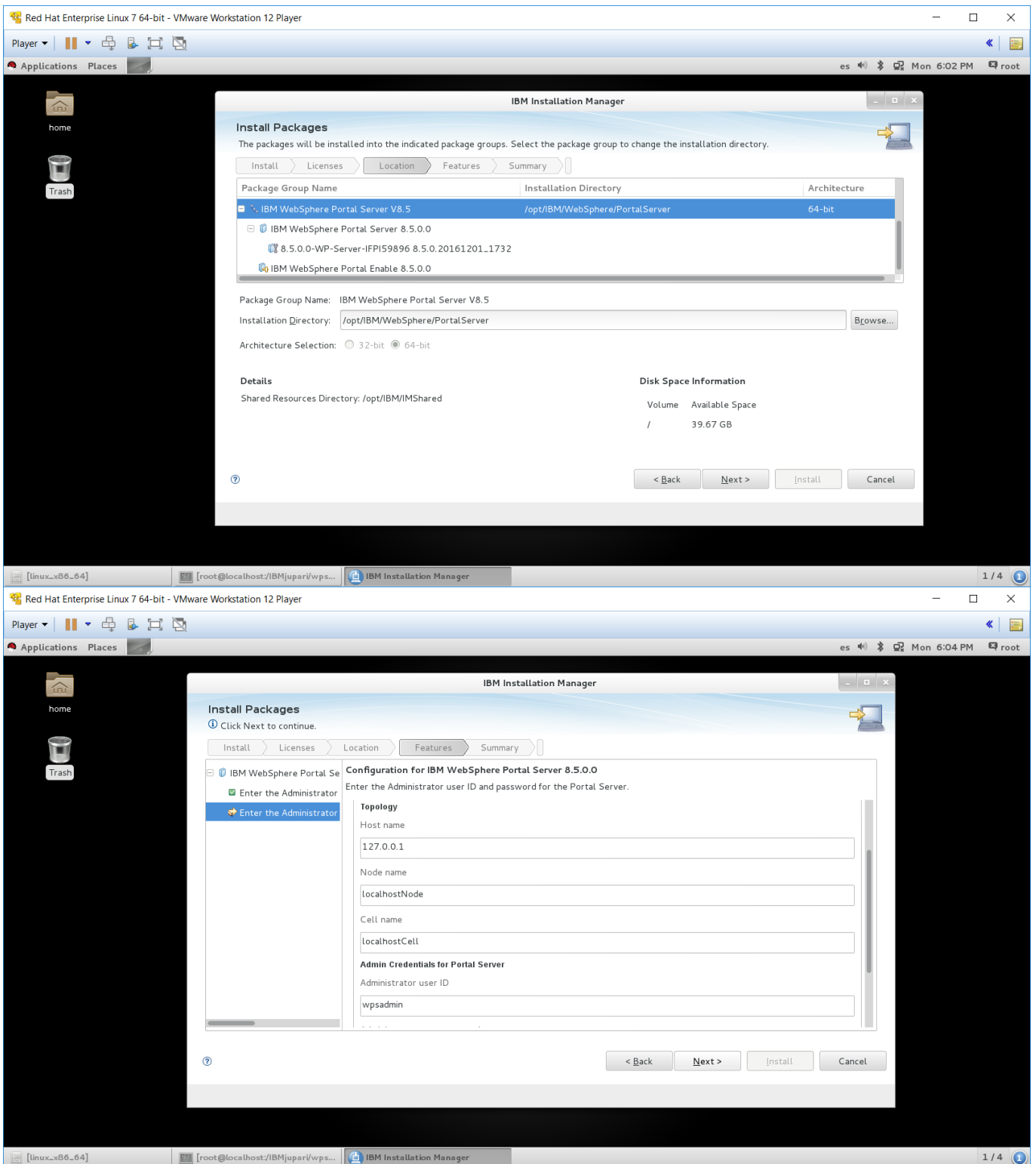
3. Iniciamos el proceso de instalación



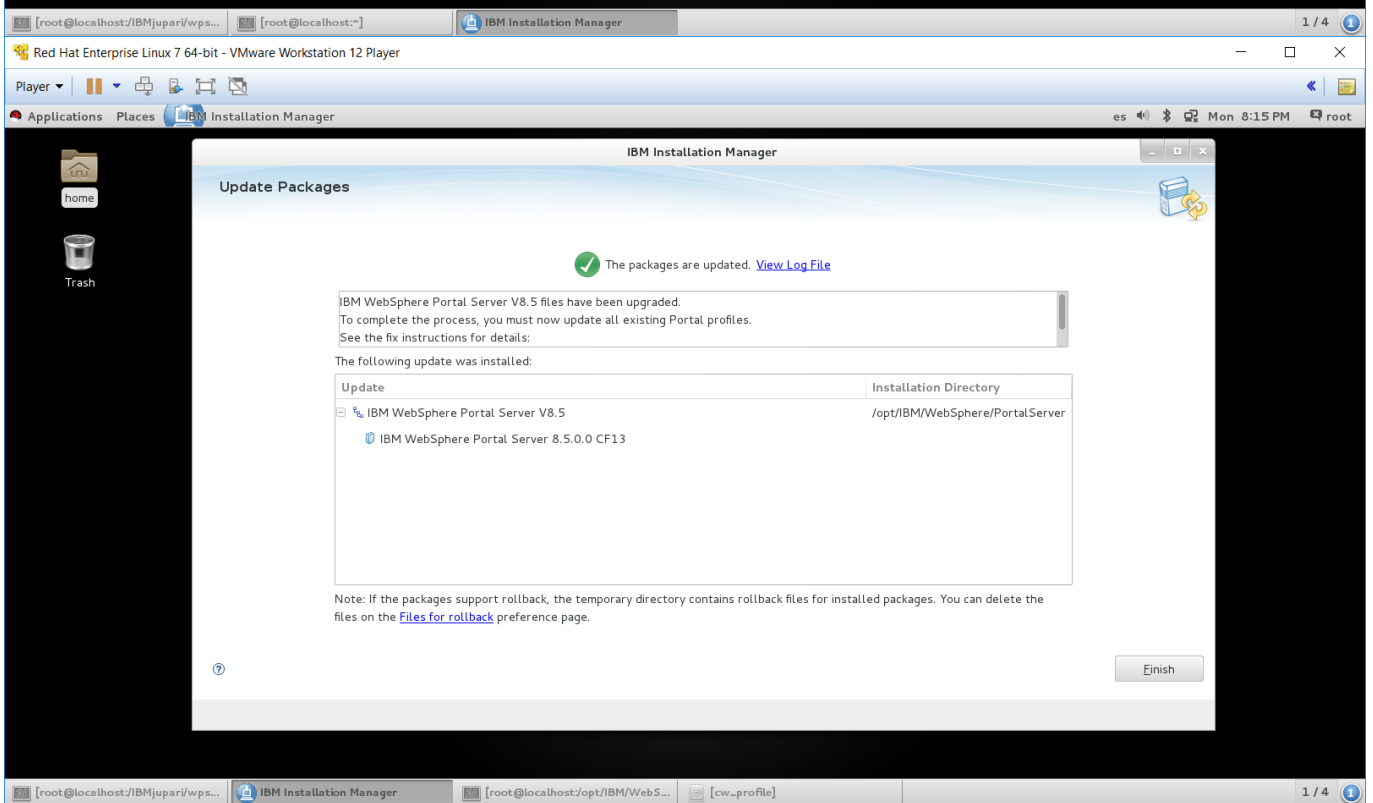
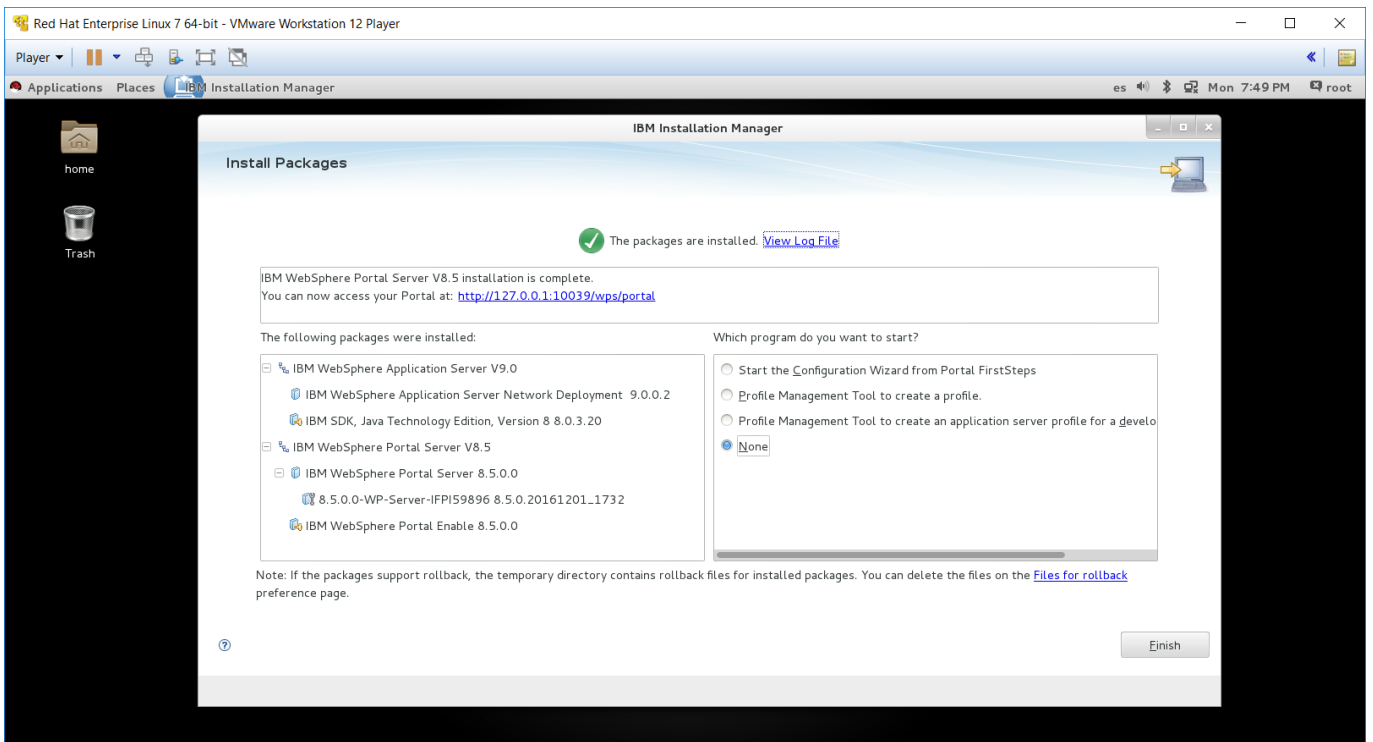
Instalación de IBM WebSphere Portal Server 9 en Red Hat Enterprise Linux 7 64 bits (IBM WCM 9 Included) | 3



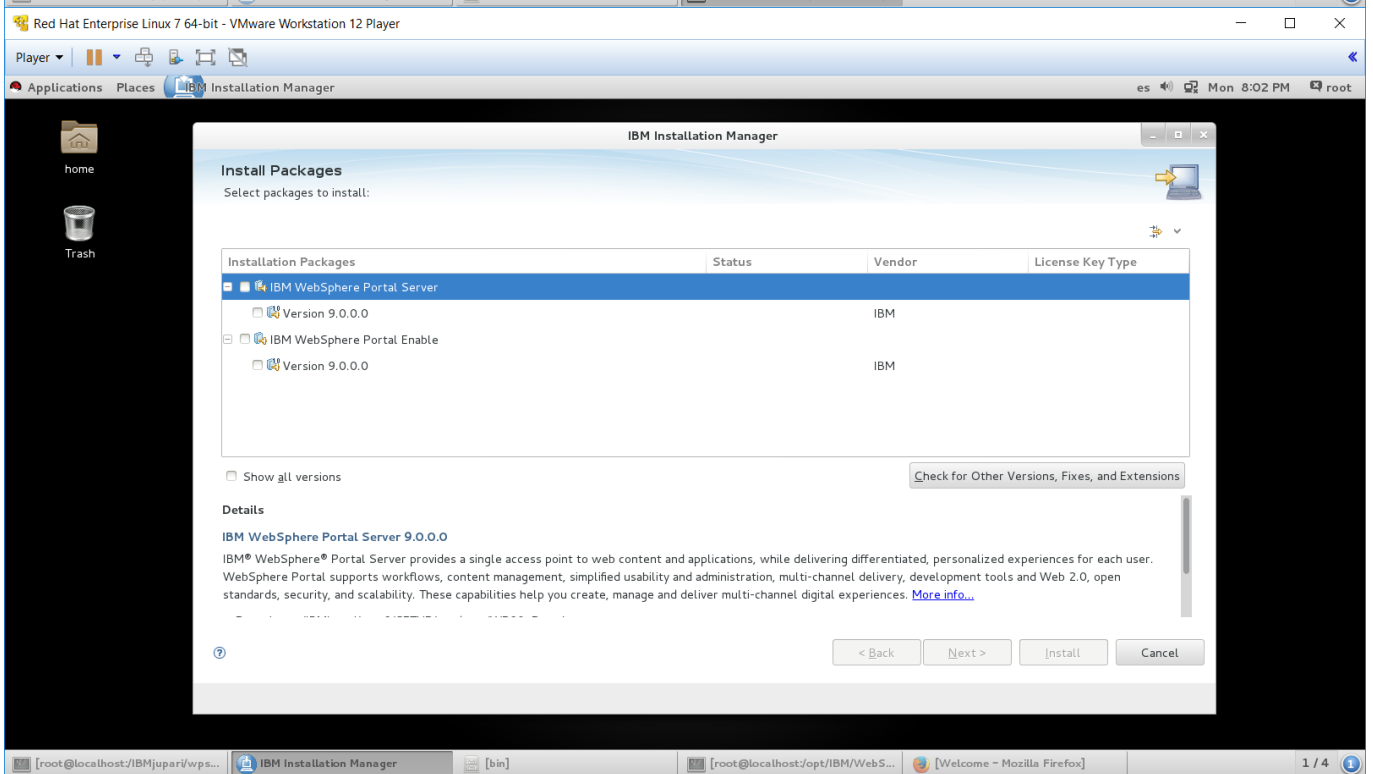
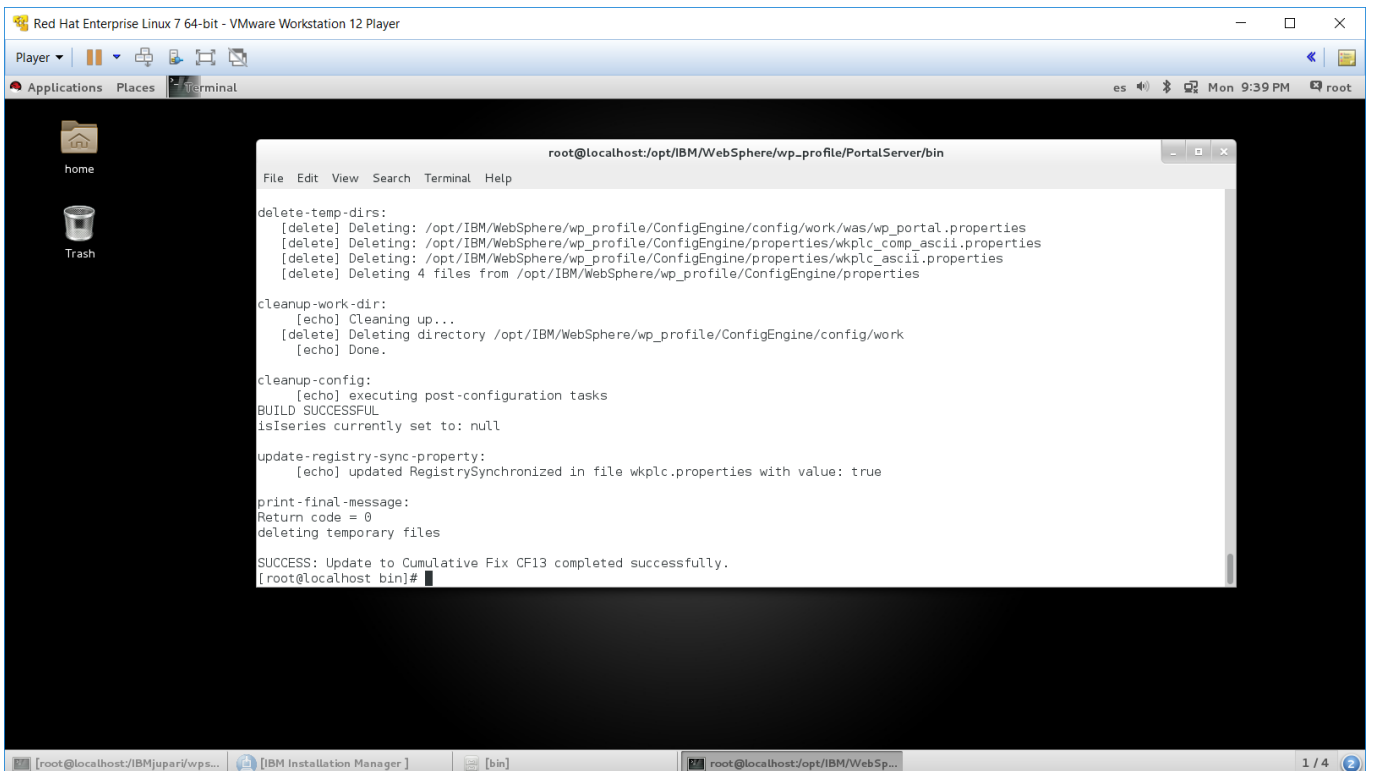
Instalación de IBM WebSphere Portal Server 9 en Red Hat Enterprise Linux 7 64 bits (IBM WCM 9 Included) | 4



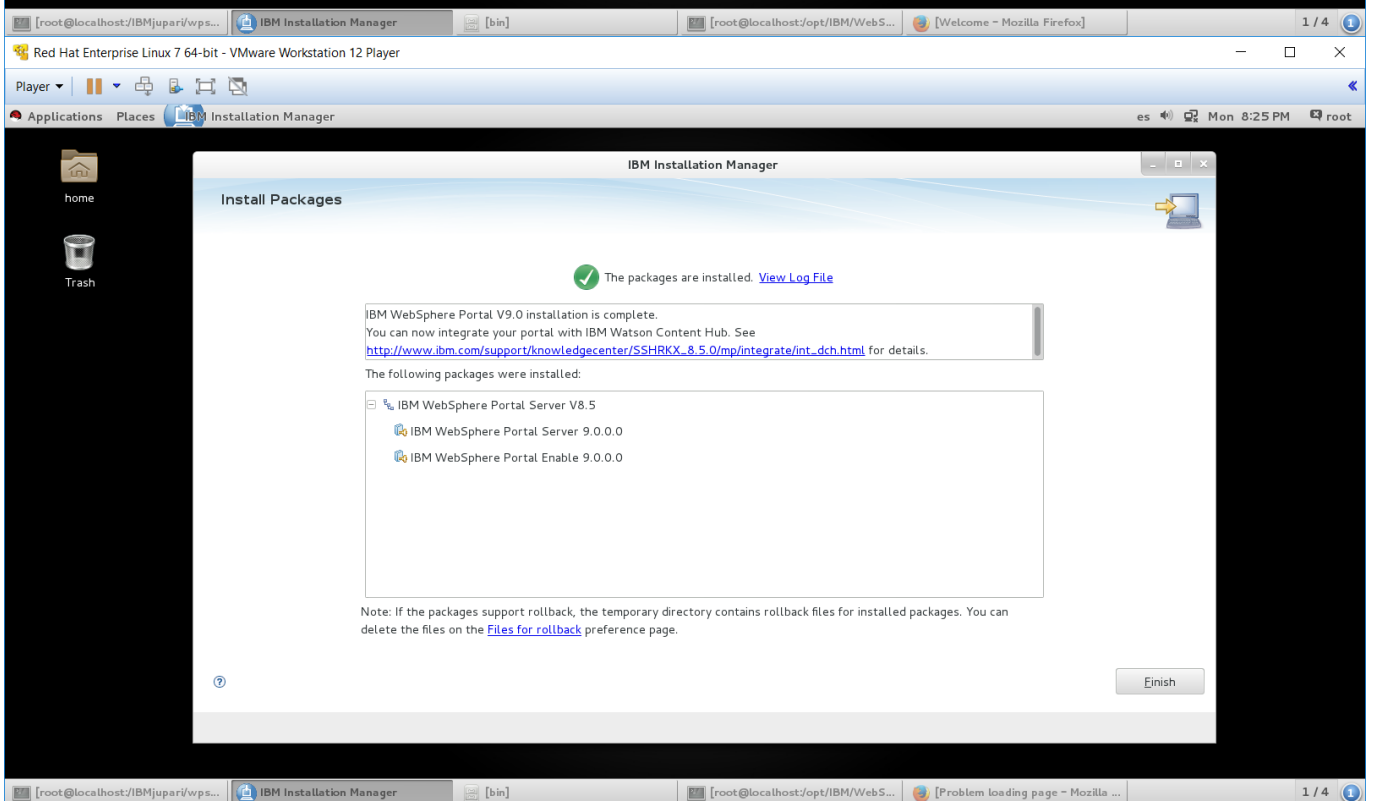
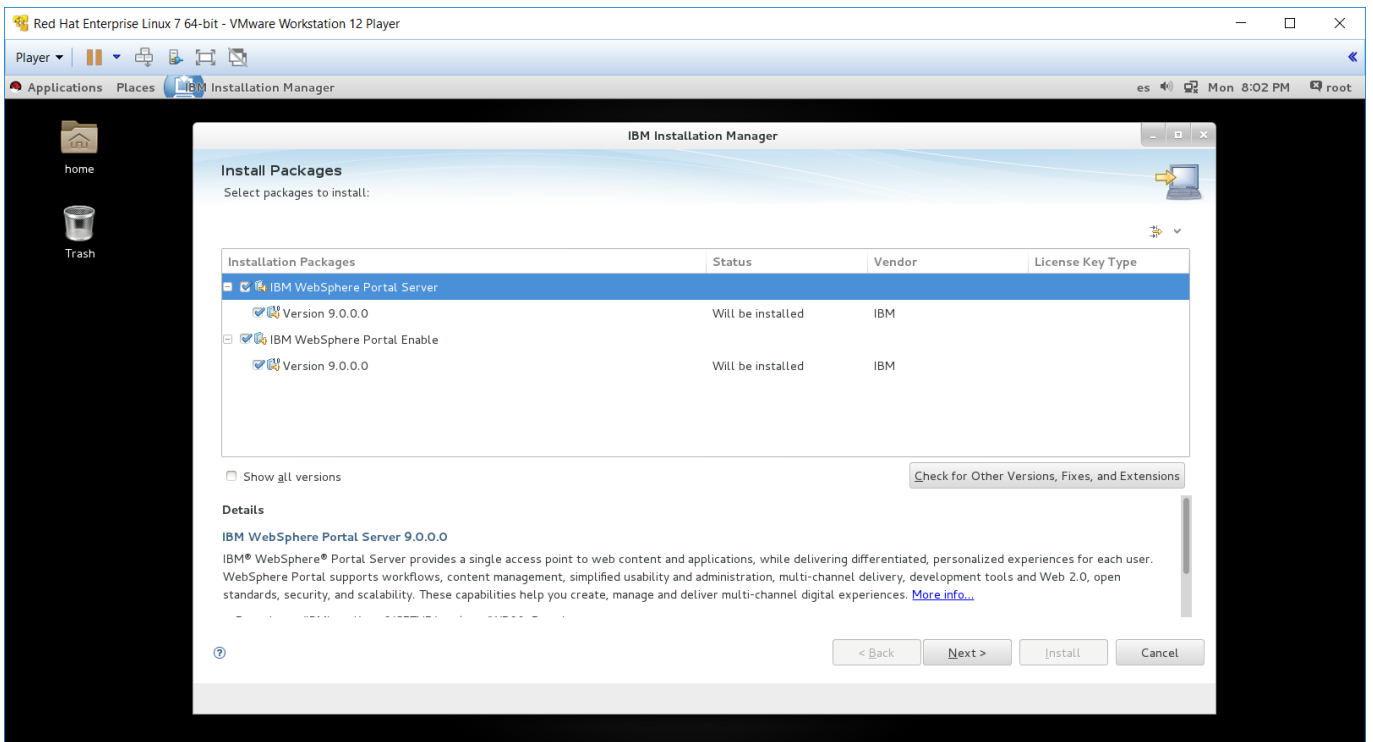
Instalación de IBM WebSphere Portal Server 9 en Red Hat Enterprise Linux 7 64 bits (IBM WCM 9 Included) | 5

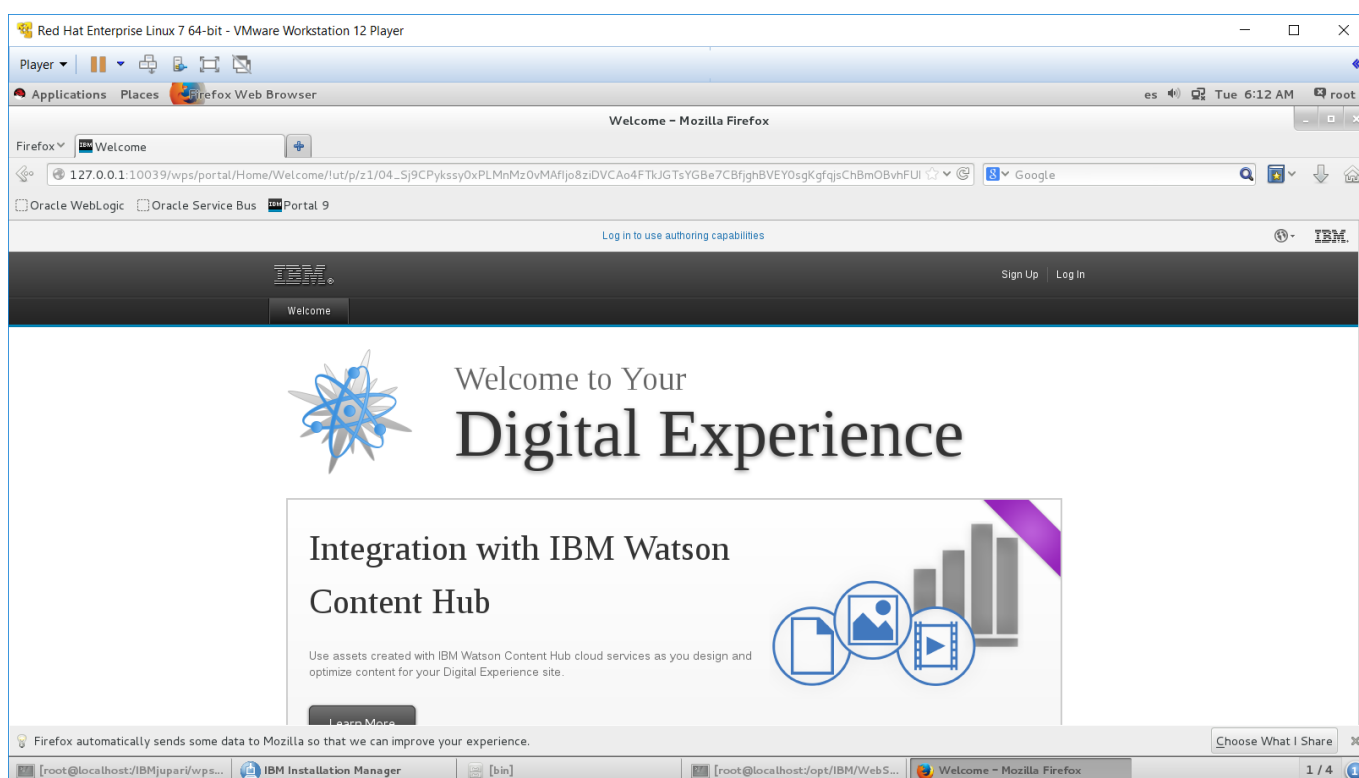


Instalación de IBM WebSphere Portal Server 9 en Red Hat Enterprise Linux 7 64 bits (IBM WCM 9 Included) | 6



Instalación de IBM WebSphere Portal Server 9 en Red Hat Enterprise Linux 7 64 bits (IBM WCM 9 Included) | 7





Documentación: Se recomienda seguir los pasos descritos en el PDF ya que hay que detener en algunos momentos a WAS y WPS.

- **Página de referencia:** <https://developer.ibm.com/digexp/docs/docs/customization-administration/a-step-by-step-guide-to-performing-a-standalone-websphere-portal-9-0-installation/>
- **PDF WP9.0_standalone_install.pdf:** [WP9.0_standalone_install.pdf](#)
- **PDF Guía de inicio rápida qsg_90_portal_wcm_es.pdf:** [qsg_90_portal_wcm_es.pdf](#)

Julio Pari (IT Architect IBM)



Si te ha interesado este artículo y deseas un apoyo o asesoría en algún requerimiento, envíame un mensaje a: (info@juliopari.com) o sino a través de LinkedIn: <https://www.linkedin.com/in/juliopari/>
