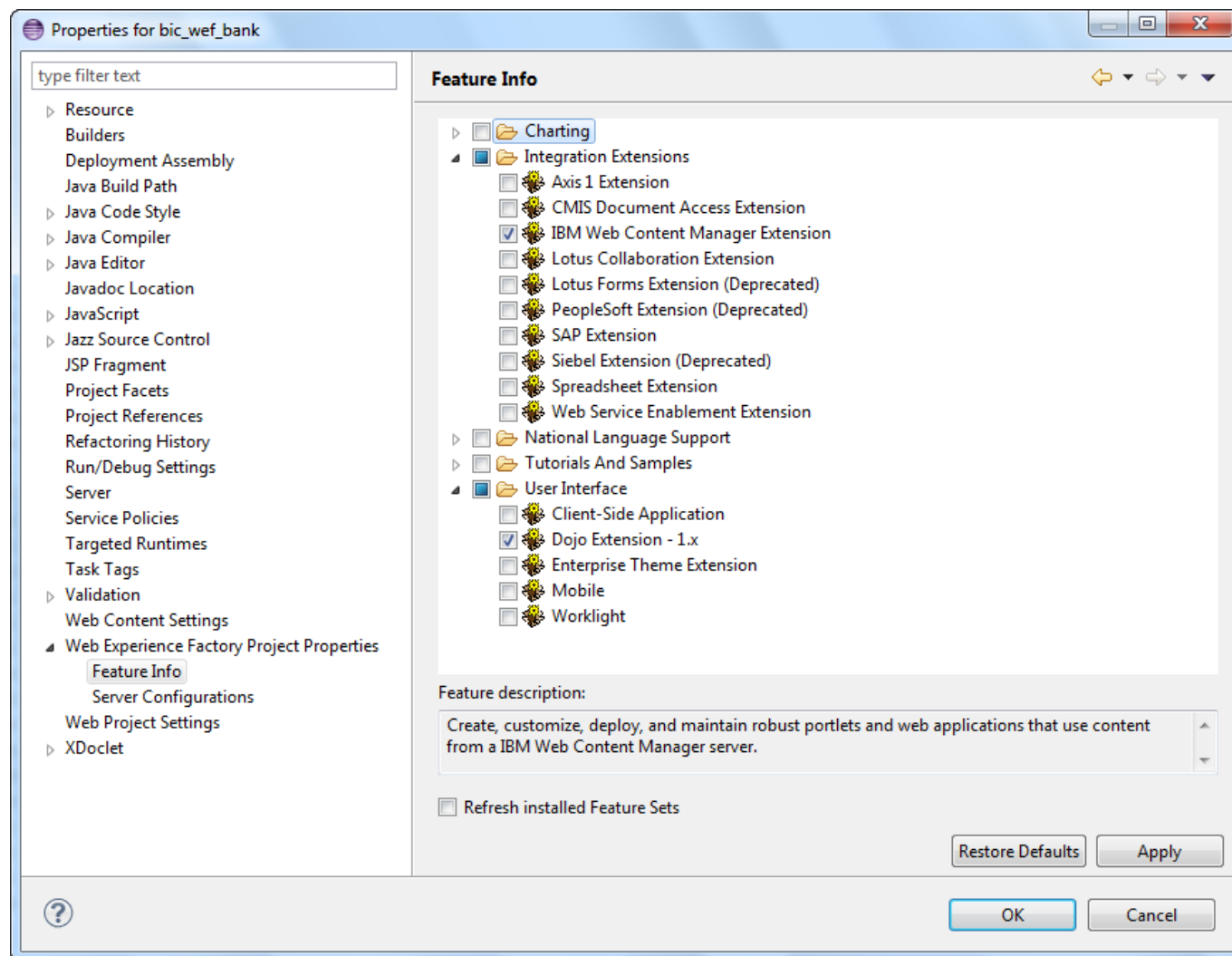


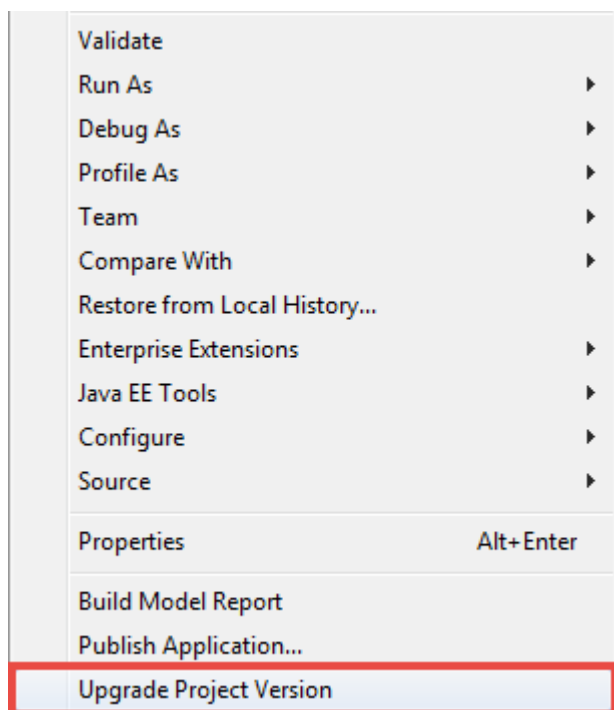
Cuando estemos realizando el **upgrade de Portlets** nos vamos a encontrar con las siguientes dudas a resolver para realizar la compilación de **WEF 8 a WEF 8.5**

**Paso 0:** Activar JDK 8 para la compilación y hacer **clean** a los proyectos

**Paso 1:** Habilitar Dojo en **WEF 8.5** (Ya que viene desactivado por efecto) y hacer **clean** a los proyectos (Click derecho a cada proyecto WEF)



**Paso 2:** Realizar el Upgrade Project Version, click derecho al proyecto y presionar «**Upgrade Project Version**» y hacer **clean** a los proyectos



## Artículos y enlaces para el Upgrade

- <https://www-10.lotus.com/ldd/pfwiki.nsf/xpViewCategories.xsp?lookupName=Web%20Experience%20Factory>
- <https://www-10.lotus.com/ldd/pfwiki.nsf/dx/learning-websphere-portlet-factory>
- Estrategía y guía de Upgrade de WEF - <https://www-10.lotus.com/ldd/pfwiki.nsf/dx/02122009014536PMWEBPZK.htm>
- <https://developer.ibm.com/answers/questions/202695/does-an-updgrade-of-websphere-portlet-factory-affe.html>
- [https://www.ibm.com/support/knowledgecenter/SSRUWN\\_8.5.0/com.bowstreet.designer.doc\\_8.5.0/designer/c\\_whats\\_new.htm](https://www.ibm.com/support/knowledgecenter/SSRUWN_8.5.0/com.bowstreet.designer.doc_8.5.0/designer/c_whats_new.htm)
- <https://developer.ibm.com/answers/questions/203000/how-to-upgrade-to-a-newer-version-of-portlet-facto.html>

---

## Julio Pari (IT Architect IBM)



Si te ha interesado este artículo y deseas un apoyo o asesoría en algún requerimiento,

envíame un mensaje a: (info@juliopari.com) o sino a través de LinkedIn:  
<https://www.linkedin.com/in/juliopari/>

---